

JC15V - JC48V

Analyseurs de traces d'oxygène
Contrôle et mesure des gaz purs et des mélanges
Technologie MicroPoas® intégrée

*Trace oxygen analysers
Control of pure gases and gas mixtures
Built-in MicroPoas® technology*



www.setnag.com

SETNAG 

EXPERT ET LEADER EN ANALYSE D'OXYGÈNE
THE OXYGEN ANALYSIS PEOPLE



PERFORMANCES, FIABILITÉ, ERGONOMIE ET TECHNOLOGIE

Les analyseurs de traces d'oxygène JC15V et JC48V conçus et fabriqués par SETNAG, répondent aux demandes des producteurs de gaz industriels ainsi qu'aux exigences du traitement thermique. Ils intègrent la technologie unique créée par SETNAG, la sonde zirconie MicroPoas® à référence interne métallique.

Performance, reliability, ergonomics, and technology

JC15V and JC48V trace oxygen analysers - designed and manufactured by SETNAG - meet the requirements of industrial gas production and heat treatment industries.

They include the unique technology designed by SETNAG, the MicroPoas®, zirconia sensor with built-in metallic reference.

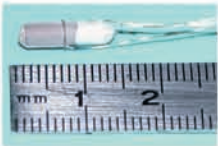


Analyseur JC48V

MicroPoas®
by SETNAG

MICROPOAS®, HAUTE TECHNOLOGIE POUR UN CONTRÔLE ET UNE MESURE DE PRÉCISION

Utiliser la MicroPoas®, c'est optimiser la sécurité de vos installations et de vos procédés. Sonde zirconie à référence interne métallique : indépendante de l'environnement extérieur. Pas de gaz de référence nécessaire pour une simplicité de mise en œuvre.



MicroPoas® à taille réelle
MicroPoas® real size

High technology for high accuracy measurement and control

When you use MicroPoas® you optimise your installation and process safety. Zirconia sensor with built-in metallic reference: completely independent from the external environment. No need for a reference gas : easy set-up.

*Brevet ANVAR/CNRS/U. Grenoble
Patented design ANVAR/CNRSIU (University of Grenoble, France)



Air Liquide

PERFORMANCES JC15V - JC48V

- Excellent temps de réponse
 - Ecran tactile pour une utilisation intuitive
 - Excellente linéarité
 - Mesure de 0,01 ppm à 25% O₂ sur une seule gamme
 - Fiabilité et reproductibilité
 - By-pass intégré
 - Entretien et maintenance limités
 - Moindre sensibilité aux réducteurs par sa sonde spéciale
-
- *Excellent response time*
 - *Touch screen for intuitive operation*
 - *Extremely high linearity*
 - *From 0.01ppm to 25% O₂ in a single range*
 - *Reliability and reproducibility*
 - *Built-in bypass*
 - *Almost maintenance-free*
 - *Less sensitive to reducing gases, thanks to its special sensor*



Caractéristiques techniques / Technical features		JC15V	JC48V
Principe de mesure <i>Measurement method</i>	MicroPoas®	✓	✓
Gamme <i>Range</i>	0,01 ppm à 25% O2 <i>0.01ppm to 25% O2</i>	✓	✓
Débit dans la cellule de mesure <i>Flow rate</i>	De 1 à 3 l/h (by-pass intégré en standard pour boucle rapide) <i>From 1 to 3l/h (including a bypass for quick loop)</i>	✓	✓
Pression et température admissibles en entrée <i>Maximum intake pressure and temperature</i>	3 bars abs** 110°C	✓	✓
Temps de réponse <i>Response time</i>	T90 <2 s bypass ouvert <i>T90 <2s open bypass</i>	✓	✓
Aide au diagnostic <i>User-friendly operation</i>	Visualisation des paramètres de fonctionnement, indication de la nature du défaut et du niveau d'usure de la MicroPoas®. Indication visuelle du débit <i>Display of: operation parameters, flow rate, error messages, indication of MicroPoas® status. Visual indication of the flow</i>	✓	✓
Signaux de sortie <i>Output signals</i>	Sortie 4-20 mA linéaire, isolée galvaniquement <i>4-20mA output linear signal, galvanic isolation</i> 1 sortie numérique RS485 protocole de communication ModBus <i>1 RS485 digital output, ModBus communication protocol</i>	1 ou 2* *	2 ✓
Echelles de sortie <i>Output scales</i>	Librement configurables sur la gamme de mesure (3 décades max.) <i>User configurable over the range (max. 3 decades)</i>	✓	✓
Alarmes <i>Alarms</i>	2 alarmes sur seuil et 1 alarme de défaut général. Seuils réglables sur l'étendue de la gamme <i>2 threshold alarms and 1 general fault alarm. Thresholds can be adjusted over the range</i>	✓	✓
Précision <i>Accuracy</i>	2% relatif - Correction de pression atmosphérique intégrée <i>2% relative - with barometric pressure compensation</i>	✓	✓
Dérive/semaine <i>Drift/week</i>	<1% de la mesure <i><1% of reading</i>	✓	✓
Résolution d'affichage <i>Display resolution</i>	0,01 ppm entre 0,01 ppm et 10 ppm ; 0,1 ppm entre 10 ppm et 10 000 ppm ; 0,01% entre 1% et 10% ; 0,1% entre 10% et 25% <i>0.01ppm from 0.01ppm to 10ppm; 0.1ppm from 10ppm to 10 000ppm; 0.01% from 1% to 10%; 0.1% from 10% to 25%</i>	✓	✓
Raccords entrée/sortie gaz <i>Sample inlet/outlet connections</i>	Raccords inox pour tubes <i>Stainless steel unions for tube</i>	6 mm	1/8"
Alimentation et consommation <i>Power supply</i>	90 à 264 Vac – 47/63Hz ; 50VA <i>90 to 264Vac– 47/63Hz ; 50VA</i>	✓	✓
Dimensions et poids <i>Dimensions and weight</i>	Montage mural : 200 x 220 x 290 mm - 6kg <i>Wall mounted housing: 200x220x290mm - 6kg</i> Rack 19" – 3U : 482,5 x 133 x 371,5 mm - 10kg <i>19" Rack mounting - 3U: 482.5x133x371.5mm - 10kg</i>	✓	- ✓
Conditions d'environnement <i>Environment</i>	Température de 0 à 55°C - Humidité : 5 à 90% sans condensation <i>Temperature: 0 to 55°C - Humidity: 5 to 90% without condensation</i>	✓	✓

* en option/optional

** pour une pression de sortie comprise entre 800 et 1750 mbar abs
For an outlet pressure between 800 and 1750mbar abs

OPTIONS COMMUNES JC15V - JC48V

- Pompe : intégrée pour le JC48V, en coffret externe pour le JC15V
- Ajustage automatique
- Sortie numérique RS232 à la place de la RS485
- Gamme étendue au-delà de 25%
- Correction de pression du procédé
- Contact de défaut débit.
- Commutation automatique d'échelle de sortie.
L'analyseur JC15V peut être intégré dans un coffret permettant le transport du matériel.

Common Options JC15V - JC48V:

- *Pump in a separate housing for the JC15V - Built-in pump for the JC48V (and for the portable JC15V)*
- *Auto adjustment*
- *Digital output: RS232 instead of RS485*
- *Process pressure adjustment*
- *Wider range, beyond 25%*
- *Contact for abnormal flow.*
- *Automatic commutation of the output scale.*
The JC15V analyser can be embedded in a strong carrying case.



Une gamme complète d'analyseurs d'oxygène
A complete range of oxygen analysers



SETNAG

EXPERT ET LEADER EN ANALYSE D'OXYGÈNE

THE OXYGEN ANALYSIS PEOPLE

Technopole de Château Gombert
22-26 Rue John Maynard Keynes
13013 Marseille - France
Tél. : +33 (0)4 91 95 65 12
Fax : +33 (0)4 91 64 22 27
e-mail : contact@setnag.com

www.setnag.com

